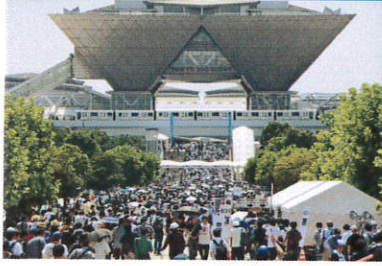


水冷扇搭載 軽自動車

移動式クーリングファン

特許取得済



イベント会場



イベント会場



工事現場



避難場所

災害避難場所・工事現場・イベント会場など屋外の様々な場所での熱中症対策に！



水の気化熱を利用した大風量の冷風がダクトより吹出します。



手動のルーバーにより風向きは上下左右に変えられます。



冷却水はUV抗菌システム（紫外線殺菌装置）で内部のカビの発生や異臭を防ぎます



家庭用 100V 電源と水があれば冷房が可能です。現場から現場への移動も簡単、軽自動車なので狭い場所でも困りません。

ベース車両 : ダイハツハイゼット

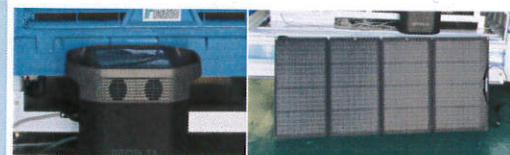
全長 : 339 cm 全幅 : 147 cm
全高 : 250 cm (ダクトの上表面まで)
水タンク容量 : 200ℓ
電源 : 単相 100V 風量 : 12000 m³/h

ポータブルバッテリーでも稼働できます。



電源の無い場所でも 水があれば、ポータブルバッテリーとソーラーパネルで冷房できます

ソーラーパネルとポータブルバッテリーを併用して最大4時間連続冷房運転ができます。(ポータブルバッテリー 満充電、晴天の場合) 天候諸条件により稼働時間は変わります



ポータブルバッテリー 折り畳み式ソーラーパネル

ポータブルバッテリーは 100V コンセントまたはソーラーパネルで充電できます。

技術に感謝と夢をのせて
FUNABORI

〒285-0813 千葉県佐倉市石川591-8

株式会社 **コナボリ**

Tel : 043-290-9031
FAX : 043-290-9032
e-mail : info@funabori.co.jp

ホームページはこちら

